

7(7)73(328,706,322513/7(3217e72□
358&868+2-(7(6#)352828&327(8□



5211((3872187□



- WLVHPRKRWRSLWMLYHFPYRGYHYHOPL \iic... { æ•AÉ
- GWWDWHEKHPNRSitY NRWDNWVHVYPGtWVHP□
- 1LNGHHEKiyHMWVHYpGtWYHYDBHGRRUEMHDSiURNDPLN□
3RNGPMtWHRSVLWLPtWVRVWYHPWHGtWVWHER□
- RMHFPDPOPGWHPKURtSLNRSitWRWt□
- 1LNGHSRtyHMWVHWVRYUREHNDYHpsORHNWVHUiSURMHtWHD□
- EVWHDUILOLRSDHtkRUNRYRGRPtWVWVHYUREHNWVNDDEGtW□
HGRVikORDGURMYRG□
- 3HGNRSitPgtWVWVYGNRWUROMWVWVHSORWYRG□
- 3HGSRLWtPYGNRWUROMWVWVDELOLWVUREN□
- 1HSRtyHMWVHMLpikUDGtGtODLStVOHVWYtHWNWVHUpEOMFKYiOH□
YUREFHP□

1HEHSHtWRWtWLVPRKRWRRWVSLHGRVWDWHPsRRURVWLGRVSOp□
RVRE□

EMHDEUIORWRWt□

- VWDWVHYGRVDKMYpKRGtWVW□
- 3Rty HMWVHYDLNYSUiGpYDHERPYDGOHSURGRVSOp□
- 1HEKWHRWVHYHRGWRNRYHYDHERPYDGOHSURGRVSOp□

1HEHSHtSiGWLPRKRYDLNYSdGRWDSVRELWVLSRUDtkODY□

□E□VHDEUIORSiGP□

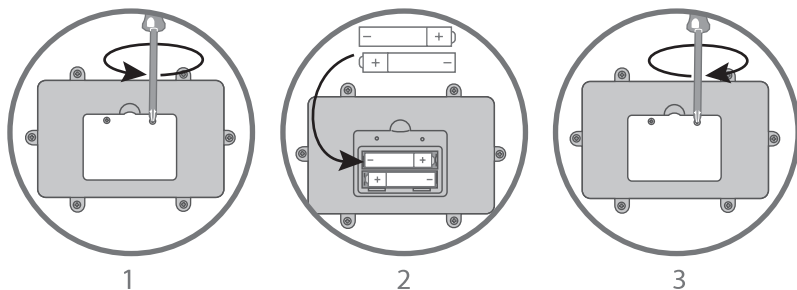
- 8PtWVWVHYDLNRSRHGRYDSURGRVSOpPYDGOHERDSRGODK□
DEWVHMLPRKOLEHSHSRtyDW□
- 1LNGHYHGMMVHDLHRVWVHYDLNVGtWVHP□

- 1(□ 328(7(YUREHNSRNGVHSRN RGtORPtHERHEGHNRPSOHW□ □
VHVWDYH□
- ZDWRVYDLNDMHUHD SURGWL RGDURHtGRPMtE□
- 3(HGVNODGtPYDLNMY□ SUGWVRLVWVHRSoiEKWHDRAWHY□ HEK□□
MHMtVW□
- □DWHULHDYMtPDWHORSUMORSNHNEPDMHVWVDYRYDWGRVSOiRVRED□
- □DLNDMHYKRGiSRHSURN RSHOMHGRKRGtWVW□
- 3RtyitGWVnpyDLNtDVE DOHNMOHGRYitKPRWRVWVLDHkRGtWVW□
HDKUDMHSDUDYLGHOpmOHGRYitKPRWRVWVLOpNDHPMHVWURSURGt□
DVWVHWNR□
- 8N RMHEHYHNPVtFY□ GSRtyHMWVHRGtPDWHORSUMORSHN□ □
3(HGtVWtPgtWVWVHGRGWVnpyDLNtDVE DOHNRWUROMWVHGDMH□
RGtPDWHORSUMORSNSHYSLSHY□
- 3RNGDYRtyRHNHERWVHOHIRHERSRNGSRWHEMHVHRVWVWLSURWRW□
NHNRSitMDNpKRNROLGYRGY HtPWHGtWVWHER□
- WLVHPRKREKHPNROLNDVHN GY PONpyRGWRSLW□

(GHioWHSORWDNRSHOHSURNRMHEHMHPHLD&D)□
WHSORWDHVptSHVikRWGRSRUHRWHSORW□

□GLNRYD□□

VKLÁDÁNÍ BATERIÍ:



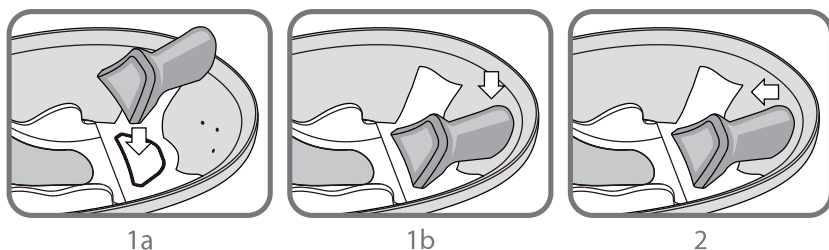
- Pomocí křížového šroubováku (není součástí dodávky) odšroubujte dva šrouby na krytu baterie na zadní straně LCD displeje.
- Vložte dvě baterie 1,5 V AAA (LR3), dbejte na správnou polaritu.
- Nasaďte zpět kryt baterie a dávejte pozor, abyste šrouby příliš neutáhli.
- Přečtěte si upozornění k bateriím viz. níže.

POUŽITÍ ODNÍMATELNÉHO OPĚRNÉHO SLOUPKU:

Dětská vanička Aquascale 3v1 je dodávána s odnímatelným opěrným sloupkem, který by měl být používán při koupání novorozence nebo malých kojenců (0-6 měsíců).

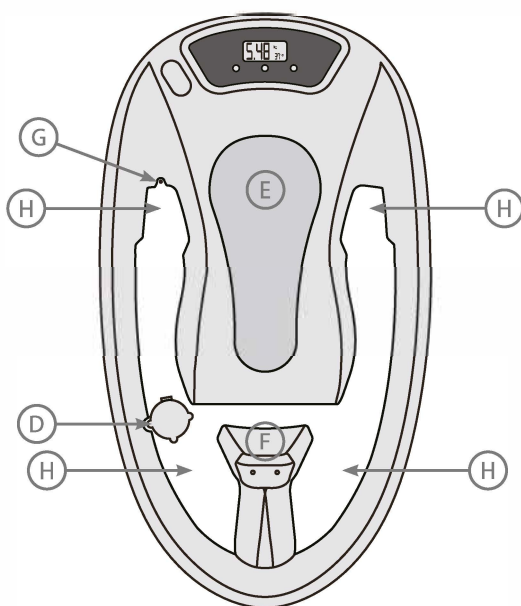
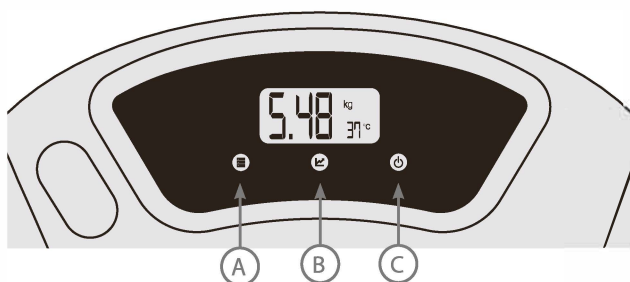
Vždy zkontrolujte, zda je opěrný sloupek **pevně** připevněn.

Položte své dítě na protiskluzovou podložku. Zajistěte, aby hlava dítěte byla nad vodou. Opěrný sloupek by měl být odstraněn, jakmile bude vaše dítě dostatečně staré, aby mohlo sedět bez pomoci (přibližně od 6 měsíců) na opačné straně vaničky.



- 1a. Umístěte širší konec opěrného sloupku do drážky v základně vaničky.
- 1b. Zatláče na úzký konec, dokud nezapadne na místo. Zkontrolujte, zda je opěrný sloupek bezpečně připevněn.
2. Chcete-li opěrný sloupek odstranit, přidržte jej v nejvyšším bodě a odtlačte jej od spodní části vany.

NÁVOD K POUŽITÍ



- | | |
|--------------------------------|-------------------------------------|
| (A) Tlačítko MENU | (E) Protiskluzový systém |
| (B) Tlačítko WEIGHT | (F) Odnímatelný opěrný sloupek |
| (C) Tlačítko ON/OFF/ZERO SCALE | (G) Detektor teploty |
| (D) Zátka vaničky | (H) Senzory váhy (spodní část vany) |



1



2



3



4



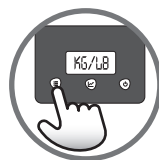
5



6



7



8

⚠ Před vložením dítěte do vaničky nezapomeňte vyzkoušet teplotu stávající vody nebo vody do vaničky napouštěné.

1. Postavte vaničku na rovný stabilní povrch nebo použijte stojan Aquascale.
2. Naplňte vaničku vodou do hloubky ne více než 12,7 cm, nebo jen dostatečné množství vody na zakrytí vnitřních plastových částí vaničky. Ujistěte se, že je vypouštěcí zátka dobře zajištěná a voda neuniká.

Měření hmotnosti:

Přesnost měření hmotnosti je 0,02 kg/0,04 lb.

Dětská vanička Aquascale disponuje systémem, který stabilizuje pohyb vody a umožní zvážit dítě i pokud se ve vaničce pohybuje.

3. Stiskněte tlačítko On/Off/Zero Scale (C). Váha by měly automaticky zobrazovat nulu.
4. Stiskněte tlačítko On/Off/Zero Scale (C), pokud je potřeba váhu vynulovat.
5. Umístěte dítě do dětské vaničky Aquascale a stisknutím tlačítka WEIGHT (B) získáte čistou hmotnost dítěte. Kojenecká váha integruje pohyby dítěte a ustálí (HOLD) zvaženou hmotnost. Vaše dítě můžete vážit opakovaně, aniž by bylo nutné jej vyndat z vaničky a váhu vynulovat. Váhu vaničky můžete používat, i když ve vaničce voda není.

Uložení hmotnosti:

6. Chcete-li uložit poslední vážení, stiskněte na tři sekundy tlačítko MENU (A).
7. Chcete-li zobrazit uložené hodnoty, stiskněte na tři sekundy tlačítko MENU (A).
8. Chcete-li převést kg na lb nebo lb na kg, stiskněte jednou krátce tlačítko MENU (A).

Měření teploty vody:

- Přesnost teploty vody je 1 °C/1,8 °F.
- Teplota vody se zobrazí na LCD displeji a je nepřetržitě automaticky aktualizována.
- Chcete-li převést jednotky Fahrenheit na stupně Celsia, stiskněte jednou krátce tlačítko MENU (A).

VAROVÁNÍ: TEPLOTA VODY

Snímač teploty vody Vás NEUPOZORNÍ na to, jaká teplota vody je pro koupel dítěte vhodná. Ideální teplota vody pro kojence je mezi 35 a 38 °C (95 až 100 °F).

Pro maximální bezpečnost se doporučuje, aby byl váš ohřívač teplé vody vycházející z kohoutku nastaven na teplotu ne vyšší než 49 °C (120 °F), jak doporučuje American Academy of Pediatrics (Americká Akademie Pediatriů).

Doporučuje se, abyste vždy před vložením dítěte do vaničky ručně zkontrolovali teplotu vody, jako další opatření před opařením dítěte.

Tento výrobek má vestavěný teploměr, který je určen k zobrazení pouze teploty vody vycházející z kohoutku. Není určen k použití jako lékařský teploměr.

BATERIE

- Vždy dbejte na správné vložení baterií, dodržujte plus (+) a mínus (-) na baterii a zařízení.
- Nekombinujte nové a použité baterie. Nekombinujte různé typy baterií.
- Pokud nebudete výrobek delší dobu používat, vždy vyjměte všechny baterie a stejně tak vybité baterie (baterie mohou vytéct a způsobit poškození).
- Vybité baterie by měly být z výrobku odstraněny a zlikvidovány v souladu s místními předpisy.
- Nikdy se nepokoušejte dobít obyčejné (nenabíjecí) baterie. Výměnu baterií by měla provádět vždy dospělá osoba.
- Uchovávejte baterie mimo dosah dětí.
- Nikdy nevhazujte baterie do ohně, protože by mohly explodovat. Děti se mohou bateriemi dusit. V případě požití vyhledejte ihned lékařskou pomoc.
- Dobíjecí baterie je třeba před nabíjením z přístroje vyjmout.
- Napájecí svorky nesmí být zkratovány.

LIKVIDACE BATERIE

Vybité baterie by měly být z výrobku odstraněny a odneseny do recyklačního zařízení.

Symbyly na bateriích, které obsahují škodlivé látky:

Pb = Baterie obsahuje olovo

Cd = Baterie obsahuje kadmium

Hg = baterie obsahuje rtuť



Pb



Cd



Hg



Baterie by neměly být považovány za běžný odpad.
Prázdné baterie by měly být vráceny do recyklačního zařízení.

UPOZORNĚNÍ

Nemíchejte staré a nové baterie.

Nekombinujte alkalické, standardní ani nabíjecí baterie.

Pokud je výrobek skladován delší dobu nebo jsou baterie vybité, baterie vyjměte.

Vybité baterie řádně zlikvidujte.

PÉČE A ÚDRŽBA:

- Vaničku vždy očistěte neabrazivním čisticím prostředkem a osušte vlhkým hadříkem.
- Nepoužívejte vaničku pokud je některá z jejích částí rozbitá nebo chybí.
- Zacházejte s vaničkou opatrně, aby nedošlo k poškození elektronické váhy.
- Při čištění pravidelně odejměte i opěrný sloupek, abyste mohli vyčistit i plochu v místě jeho umístění.



Bliká, když je baterie vybitá. Vyměňte baterii.



Přetížení. Odstraňte zátěž.

SKLADOVÁNÍ

- Zajistěte, aby byla vanička před uložením čistá a suchá.
- Při skladování nepokládejte žádné další předměty na vaničku, aby nedošlo k poškození senzorů.
- Pokud baterie delší dobu nepoužíváte, vyjměte je.

VAROVÁNÍ: NEBEZPEČÍ UTONUTÍ



NIKDY NENECHÁVEJTE SVÉ DÍTĚ VE VANIČCE AQUASCALE 3v1 BEZ DOZORU

Došlo k **UTONUTÍ** dětí v dětských vaničkách.

Dítě musí být **VŽDY** pod dozorem a na dosah dospělého.

NIKDY tento výrobek nezvedejte, pokud je v něm dítě.

NIKDY nepokládejte tento výrobek do napuštěné vody ve vaně nebo umyvadle pro dospělé.

VŽDY mějte otevřený odtok ve vaně nebo umyvadle pro dospělé.

VŽDY koupejte své dítě jen v tak malém množství vody, kolik je potřeba.

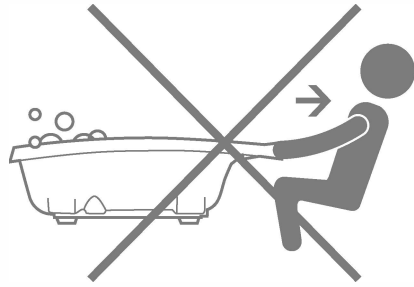
NIKDY nedovoďte jiným dětem, aby nahradily dozor dospělých.

Přestaňte produkt používat, pokud je poškozený, rozbitý nebo nekompletní.

S výrobkem zacházejte opatrně, aby nedošlo k poškození elektronické váhy.



NETAHAT!



aquascale electronics

Made in China

Kooltrade Ltd, 3 Orbital Way Denton
www.theaquascale.co.uk

U.S. Patent #7999198

The aquascale electronics conforms to EN62115:2005+A2:2011

Výhradní distributor pro ČR a SR:

DN FORMED Brno s.r.o.

Hudcova 76a

612 00 Brno

+420 532 198 888

www.dnformed.cz